

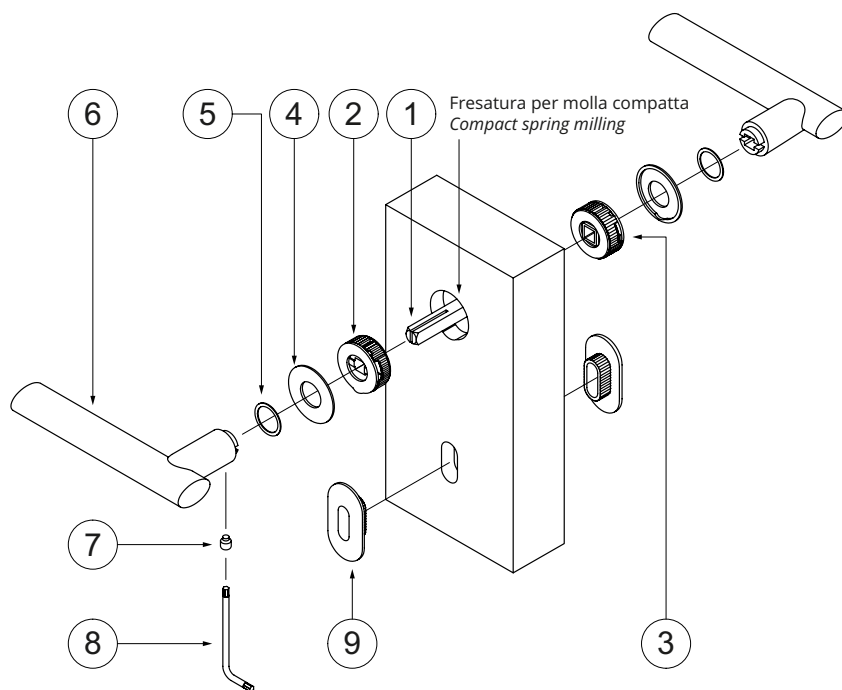
KIT 267

ISTRUZIONI DI MONTAGGIO ASSEMBLY INSTRUCTIONS

Paio di maniglie con rosette e
bocchette C3 patent.
Fresatura per molla compatta.
Porta in legno.

*Handle pair with C3 roses and
patent escutcheons.
Compact spring milling.
Wooden door.*

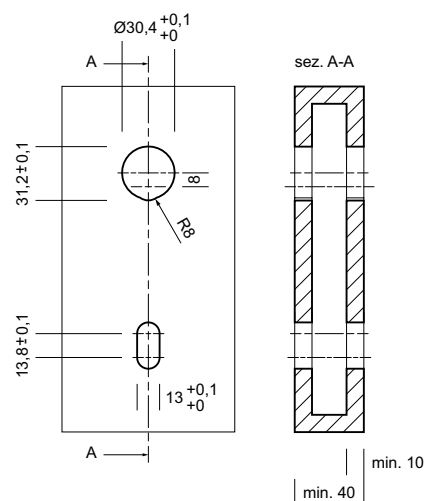
	Descrizione <i>Description</i>	Qtà <i>Qty</i>
1	Perno Q8x85 <i>Pivot Q8x85</i>	1
2	Molla compatta sx <i>Sx compact spring</i>	1
3	Molla compatta dx <i>Dx compact spring</i>	1
4	Rosetta piatta <i>Flat rose</i>	2
5	Ranella nylon Ø16-19, h1 <i>Nylon washer Ø16-19, t1</i>	2
6	Maniglia <i>Handle</i>	2
7	Grano con piolo M6x7 zincato <i>Galvanized set screw M6x7</i>	2
8	Chiave a brugola 3 mm <i>3 mm hex key</i>	1
9	Bocchetta patent piatta <i>Flat patent escutcheon</i>	2
10	Bocchetta Yale <i>Flat Yale escutcheon</i>	2



Fresatura per molla compatta
Compact spring milling



ATTENZIONE: foro da eseguire
con macchina automatica
ATTENTION: hole to be executed
with automatic machine



Salice Paolo srl si riserva, a termini di legge, la proprietà del presente disegno con il divieto di riprodurlo o duplicarlo senza sua previa autorizzazione.
Salice Paolo reserves all rights on the attached drawing, prohibiting any duplication or copy before authorization from the company.

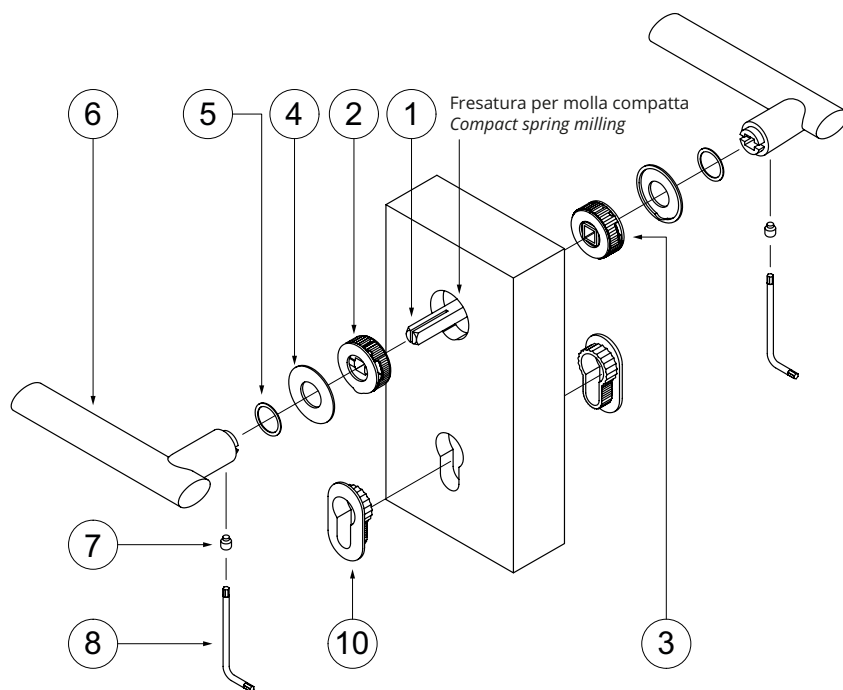
KIT 267

ISTRUZIONI DI MONTAGGIO ASSEMBLY INSTRUCTIONS

Paio di maniglie con rosette e
bocchette C3 Yale.
Fresatura per molla compatta.
Porta in legno.

*Handle pair with C3 roses and
Yale escutcheons.
Compact spring milling.
Wooden door.*

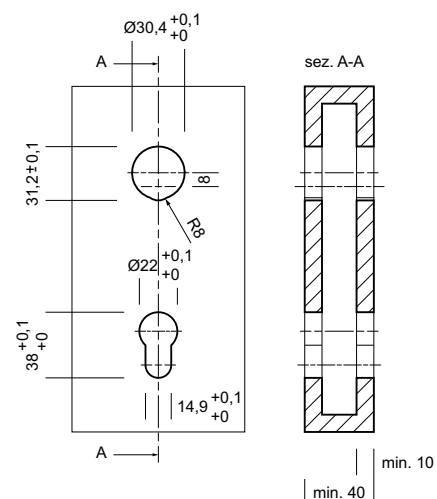
	Descrizione <i>Description</i>	Qtà <i>Qty</i>
1	Perno Q8x85 <i>Pivot Q8x85</i>	1
2	Molla compatta sx <i>Sx compact spring</i>	1
3	Molla compatta dx <i>Dx compact spring</i>	1
4	Rosetta piatta <i>Flat rose</i>	2
5	Ranella nylon Ø16-19, h1 <i>Nylon washer Ø16-19, t1</i>	2
6	Maniglia <i>Handle</i>	2
7	Grano con piolo M6x7 zincato <i>Galvanized set screw M6x7</i>	2
8	Chiave a brugola 3 mm <i>3 mm hex key</i>	1
9	Bocchetta patent piatta <i>Flat patent escutcheon</i>	2
10	Bocchetta Yale <i>Flat Yale escutcheon</i>	2



Fresatura per molla compatta
Compact spring milling



ATTENZIONE: foro da eseguire
con macchina automatica
ATTENTION: hole to be executed
with automatic machine



Salice Paolo srl si riserva, a termini di legge, la proprietà del presente disegno con il divieto di riprodurlo o duplicarlo senza sua previa autorizzazione.
Salice Paolo reserves all rights on the attached drawing, prohibiting any duplication or copy before authorization from the company.